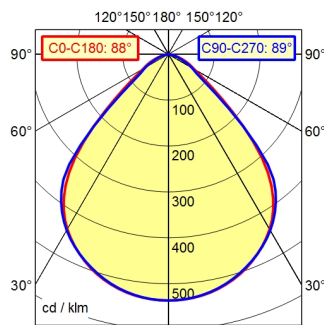
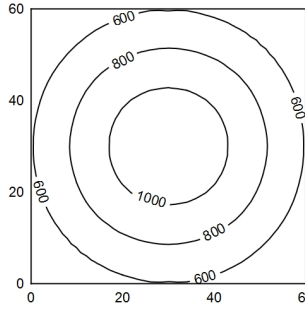


A50 | 100.0% Φ: 550 lm

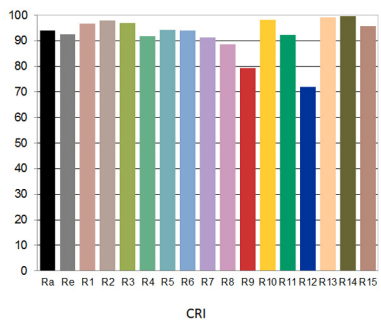
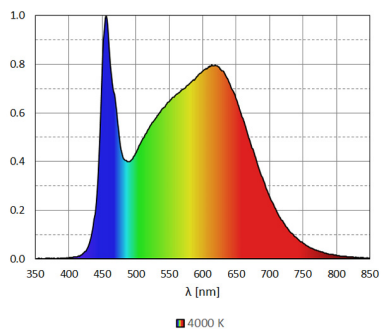


60 x 60 cm Φ: 550 lm
Em: 763 lx
Emax: 1147 lx
Emin: 398 lx



Height (m)	Beam Type	Illuminance (lx)	Beam Diameter (m)
0.25	CO-C180: 88° / C90-C270: 89°	4721	0.48 m 0.49 m
0.50	CO-C180: 88° / C90-C270: 89°	1180	0.96 m 0.98 m
0.75	CO-C180: 88° / C90-C270: 89°	525	1.44 m 1.46 m
1.00	CO-C180: 88° / C90-C270: 89°	295	1.92 m 1.95 m

Bestückung	LED
Betriebsgerät	Elektronischer Steckertransformator
Anschlussspannung	100-240 V, 50/60 Hz
Leistungsaufnahme	ca. 7 W
Lichtstrom	ca. 550 lm
Leuchtenlichtausbeute ¹⁾	ca. 92 lm/W
Lichtart/-farbe	neutralweiß
Farbtemperatur	ca. 4.000 K
Farbwiedergabe	Ra > 90; R9 > 50
Lichtverteilung	direkt; symmetrisch
Direktanteil	ca. 100 %
Ausstrahlungswinkel	90°
Farbtoleranz	< 3 SDCM
Entblendung	Kunststoffreflektor
Schutzart	IP 20
Schutzklasse	II mit Steckernetzteil, III ohne Steckernetzteil
Lichtleistung	stufenlos dimmbar; ,
Schalter	Drucktaster
Gehäuse	Aluminium; lackiert; weiß
Abdeckung	klar (farblos); Kunststoff
Gestänge	weiß
Gewicht	ca. 1,0 kg
Netzanschlussleitung	ca. 3,00 m; Netzstecker; CEE 7/XVI; BS 1363; NEMA 1-15P
Befestigung	Adapter (Zubehör); Zapfen16; Tischfuß (Zubehör); Tischklemme (Zubehör)
Besonderheiten	Abschaltautomatik einstellbar; Einschaltverhalten bei Netzwiederkehr einstellbar; Bedientaste im Leuchtenkopf



¹⁾ Bei Leuchten mit separatem Betriebsgerät bezieht sich die Lichtausbeute auf den Leuchtenkopf ohne Betriebsgerät.